

Inspiron 20

3000 Series

Quick Start Guide

Snelstartgids

Guide d'information rapide

Guia de Início Rápido

Guía de inicio rápido

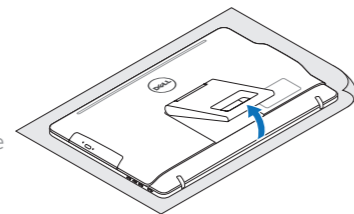


1 Set up the stand

Stel de standaard in | Installez le socle
Montando o suporte | Montaje del soporte

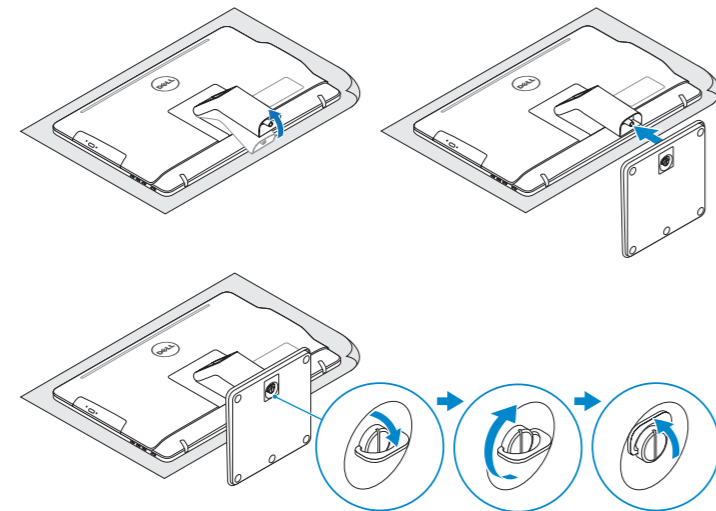
Easel stand

Ezelstandaard
Support en chevalet
Suporte cavalete
Soporte en caballete



Pedestal stand

Voetstuk | Support par socle
Suporte pedestal | Soporte en pedestal



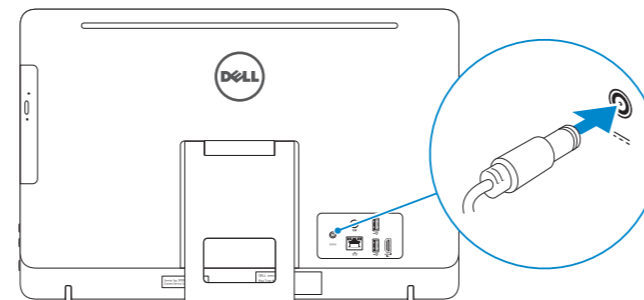
2 Set up the keyboard and mouse

Stel het toetsenbord en de muis in
Installez le clavier et la souris
Configurar o teclado e o mouse
Configure el teclado y el ratón

See the documentation that shipped with the keyboard and mouse.
Raadpleeg de documentatie die bij het toetsenbord en de muis is meegeleverd.
Reportez-vous à la documentation fournie avec le clavier et la souris.
Consulte a documentação que acompanha o teclado e o mouse.
Consulte la documentación que se envía con el teclado y el mouse.

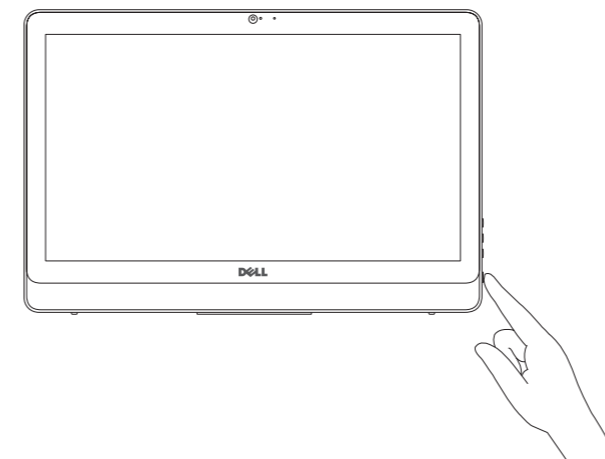
3 Connect the power adapter

Sluit de netadapter aan | Branchez l'adaptateur secteur
Conecte o adaptador da fonte | Conecte el adaptador de alimentación



4 Press the power button

Druk op de aan-uitknop | Appuyez sur le bouton d'alimentation
Pressione o botão liga/desliga | Pulse el botón de encendido



5 Finish operating system setup

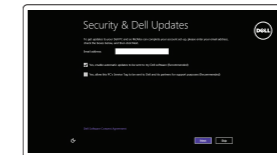
Voltooi de installatie van het besturingssysteem
Terminez la configuration du système d'exploitation
Conclua a configuração do sistema operacional
Finalice la configuración del sistema operativo

Ubuntu

Follow the instructions on the screen to finish setup.

Volg de instructies op het scherm om de setup te voltooiën.
Suivez les instructions qui s'affichent pour terminer la configuration.
Siga as instruções na tela para concluir a configuração.
Siga las instrucciones en pantalla para finalizar la configuración.

Windows



Enable security and updates

Schakel de beveiliging en updates in
Activez la sécurité et les mises à jour
Habilitar segurança e atualizações
Active la seguridad y las actualizaciones



Connect to your network

Maak verbinding met uw netwerk
Connectez-vous à votre réseau
Conectar-se à rede
Conéctese a una red

NOTE: If you are connecting to a secured wireless network, enter the password for the wireless network access when prompted.

N.B.: Als u verbinding maakt met een beveiligd draadloos netwerk, vul dan het wachtwoord voor het netwerk in wanneer daar om gevraagd wordt.

REMARQUE : si vous vous connectez à un réseau sans fil sécurisé, saisissez le mot de passe d'accès au réseau sans fil lorsque vous y êtes invité.

NOTA: Quando se conectar a uma rede sem fio segura, insira a senha para o acesso à rede sem fio quando solicitado.

NOTA: Si se conecta a una red inalámbrica segura, introduzca la contraseña de acceso a la red inalámbrica cuando se le solicite.



Sign in to your Microsoft account or create a local account

Meld u aan bij uw Microsoft-account of maak een lokale account aan
Connectez-vous à votre compte Microsoft ou créez un compte local

Conectar-se à sua conta da Microsoft ou criar uma conta local

Inicie sesión en su cuenta de Microsoft o cree una cuenta local

Product support and manuals

Productondersteuning en handleidingen
Support produits et manuels
Suporte ao produto e manuais
Soporte del producto y manuales

Contact Dell

Neem contact op met Dell | Contacter Dell
Entre em contato com a Dell | Póngase en contacto con Dell

Regulatory and safety

Regelgeving en veiligheid | Réglementations et sécurité
Normatização e segurança | Normativa y seguridad

Regulatory model

Wettelijk model | Modèle réglementaire
Modelo regulatório | Modelo normativo

Regulatory type

Wettelijk type | Type réglementaire
Tipo regulatório | Tipo normativo

Computer model

Computermodel | Modèle de l'ordinateur
Modelo do computador | Modelo de equipo

Información para NOM, o Norma Oficial Mexicana

La información que se proporciona a continuación se mostrará en los dispositivos que se describen en este documento, en conformidad con los requisitos de la Norma Oficial Mexicana (NOM):

Importador:

Dell Mexico S.A. de C.V.
AV PASEO DE LA REFORMA NO 2620 PISO 11
COL. LOMAS ALTAS
MEXICO DF CP 11950

Modelo

Voltaje de alimentación	100 V CA-240 V CA
Frecuencia	50 Hz-60 Hz
Consumo de corriente de entrada	1,70 A/2,50 A
Voltaje de salida	19,50 V CC
Consumo de corriente de salida	3,34 A/4,62 A
País de origen	Hecho en China

© 2015 Dell Inc.

© 2015 Microsoft Corporation.

© 2015 Canonical Ltd.



OPM6RA00

Printed in China.
2015-06

Dell.com/support

Dell.com/support/manuals

Dell.com/support/windows

Dell.com/support/linux

Dell.com/contactdell

Dell.com/regulatory_compliance

W15B

W15B003

Inspiron 20-3059

Locate Dell apps in Windows

Zoek naar Dell-apps in Windows

Localisez vos applications Dell dans Windows

Localizar aplicativos Dell no Windows

Localice las aplicaciones Dell en Windows



Register your computer

Registreeer de computer | Enregistrez votre ordinateur
Registrar o computador | Registre el equipo



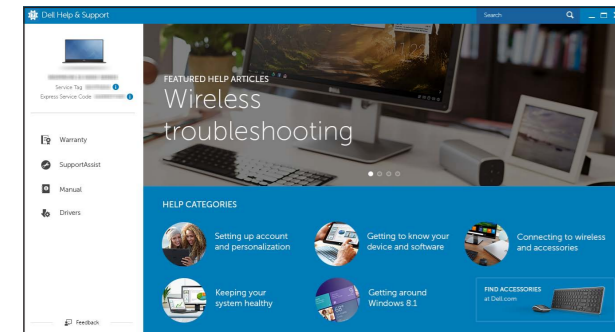
Dell Backup and Recovery

Backup, recover, repair, or restore your computer
Maak een back-up van de computer en herstel of repareer uw computer
Effectuez une sauvegarde, récupération, réparation ou restauration de votre ordinateur
Backup, recuperação, reparação ou restauração do computador
Realice copias de seguridad, recupere, repare y restaure su equipo



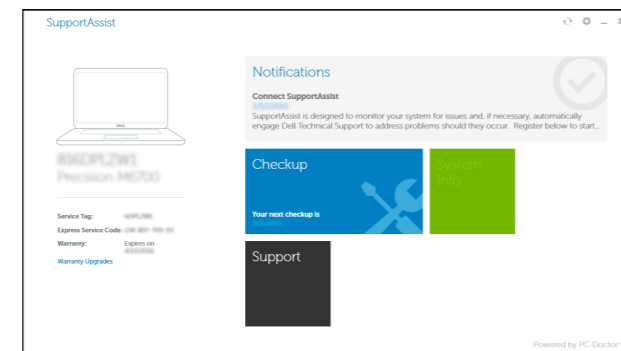
Dell Help & Support

Dell-help & ondersteuning | Aide & assistance Dell
Ajuda e suporte Dell | Asistencia y soporte de Dell



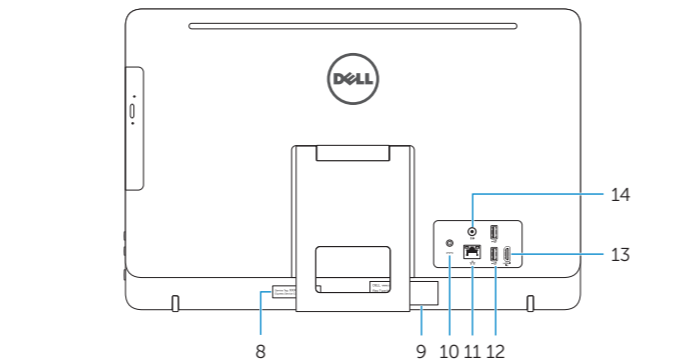
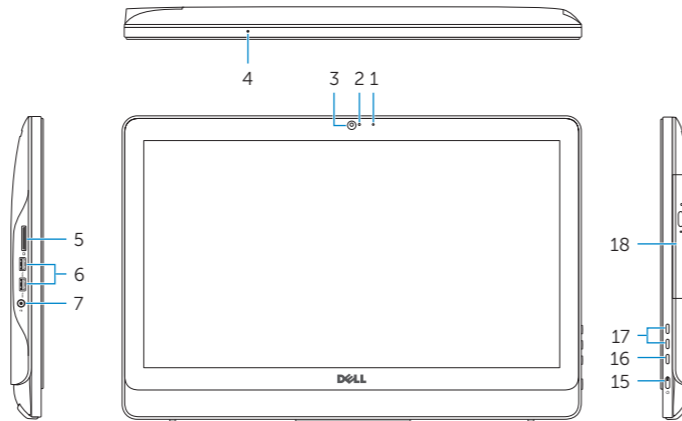
SupportAssist Check and update your computer

Controleer de computer en werk deze bij
Recherchez des mises à jour et installez-les sur votre ordinateur
Verificação e atualização do computador
Busque actualizaciones para su equipo



Features

Kenmerken | Caractéristiques | Recursos | Funciones



1. Microphone (non-touch screen)
2. Camera-status light
3. Camera
4. Microphone (touch screen)
5. Media-card reader
6. USB 3.0 ports (2)
7. Headset port
8. Service Tag label
9. Regulatory label

1. Microfoon (zonder touchscreen)
2. Statuslampje camera
3. Camera
4. Microfoon (met touchscreen)
5. Mediakaartlezer
6. USB 3.0-poorten (2)
7. Headsetpoort
8. Servicetag
9. Regelgevingsplaatje

1. Microphone (écran non tactile)
2. Voyant d'état de la caméra
3. Caméra
4. Microphone (écran tactile)
5. Lecteur de carte mémoire
6. Ports USB 3.0 (2)
7. Port pour casque
8. Étiquette de numéro de série
9. Étiquette de conformité aux normes

10. Power-adaptor port
11. Network port
12. USB 2.0 ports (2)
13. HDMI-in port
14. Audio-out port
15. Power button
16. Screen-off button
17. Brightness-control buttons (2)
18. Optical drive (optional)

10. Poort voor stroomadapter
11. Netwerkpoot
12. USB 2.0-poorten (2)
13. HDMI-in-poort
14. Audio-uit-poort
15. Aan-/uitknop
16. Scherm-uitknop
17. Bedieningsknoppen voor helderheid (2)
18. Optisch station (optioneel)

10. Port de l'adaptateur d'alimentation
11. Port réseau
12. Ports USB 2.0 (2)
13. Port d'entrée HDMI
14. Port de sortie audio
15. Bouton d'alimentation
16. Bouton d'extinction du moniteur
17. Boutons de commande de la luminosité (2)
18. Lecteur optique (en option)

1. Microfone (tela não sensível ao toque)
2. Luz de status da câmera
3. Câmera
4. Microfone (tela sensível ao toque)
5. Leitor de cartão de mídia
6. Portas USB 3.0 (2)
7. Porta para fone de ouvido
8. Etiqueta de serviço
9. Etiqueta normativa

1. Micrófono (pantalla no táctil)
2. Indicador luminoso de estado de la cámara
3. Cámara
4. Micrófono (pantalla táctil)
5. Lector de tarjetas multimedia
6. Puertos USB 3.0 (2)
7. Puerto para auriculares con micro
8. Etiqueta de servicio
9. Etiqueta regulatoria

1. Microfone (tela não sensível ao toque)
2. Luz de status da câmera
3. Câmera
4. Microfone (tela sensível ao toque)
5. Leitor de cartão de mídia
6. Portas USB 3.0 (2)
7. Porta para fone de ouvido
8. Etiqueta de serviço
9. Etiqueta normativa

10. Porta do adaptador de energia
11. Porta de rede
12. Portas USB 2.0 (2)
13. Porta de entrada HDMI
14. Porta de saída de áudio
15. Botão liga/desliga
16. Botão desligar tela
17. Botões de controle do brilho (2)
18. Unidade ótica (opcional)

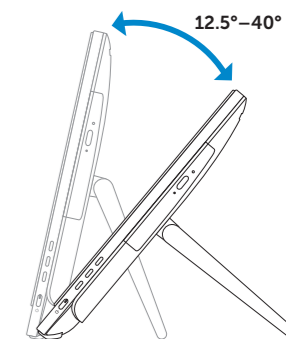
10. Puerto de adaptador de alimentación
11. Puerto de red
12. Puertos USB 2.0 (2)
13. Puerto HDMI de entrada
14. Puerto de salida de audio
15. Botón de encendido
16. Botón de apagado de la pantalla
17. Botones de control de brillo (2)
18. Unidad óptica (opcional)

Tilt

Kantelen | Incliner | Inclinação | Reclinable

Easel stand

Ezelstandaard
Support en chevalet
Suporte cavalete
Soporte en caballete



Pedestal stand

Voetstuk | Support par socle
Suporte pedestal | Soporte en pedestal

